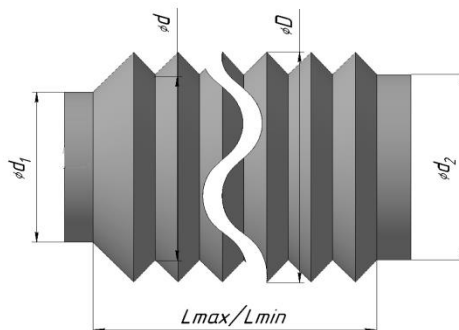




## Бланк заказа защитного сиффона

<i>Название предприятия*</i>	
<i>Контактное лицо*</i>	
<i>Тел.:</i>	
<i>Тел. моб.</i>	

*Просим Вас указать основные размеры изделия, условия эксплуатации и тип конструкции.  
Остальная конструкторская работа будет выполнена нашими специалистами.*



### 1. Размеры изделия

Наименование размера	Обозначение	Значение, мм
<i>Внутренний диаметр горлышка сиффона слева (сверху)</i>	$d_1^*$	
<i>Внутренний диаметр горлышка сиффона справа (снизу)</i>	$d_2^*$	
<i>Минимально допустимый внутренний диаметр сиффона</i>	$d^*$	
<i>Максимально допустимый наружный диаметр сиффона</i>	$D$	
<i>Максимально возможная длина защитного элемента</i>	$L_{max}^*$	
<i>Минимально возможная длина защитного элемента</i>	$L_{min}^*$	

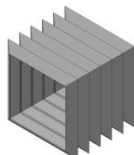
### 2. Условия эксплуатации

Параметр	Значение
<i>*Тип рабочей среды/защита от... (выбрать из списка): Пыль/ грязь/ стружка/ СОЖ/ масло/ интенсивное тепловое излучение/ брызги металла/ воздействие открытого пламени/ кислоты/ щёлочи/ мелкие механические повреждения/ другое (указать)</i>	
<i>*Диапазон рабочих температур (от...до), °C</i>	
<i>Скорость перемещения штока, м/с</i>	
<i>Частота срабатывания, кол. срабатываний/ед. времени</i>	
<i>*Положение гидроцилиндра в пространстве (гориз./вертикальн./другое)</i>	

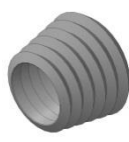
### 3. Тип конструкции основной части сиффона



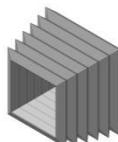
Тип «Ц»  
(цилиндр)



Тип «К»  
(квадрат)



Тип «У»  
(усеченный конус)



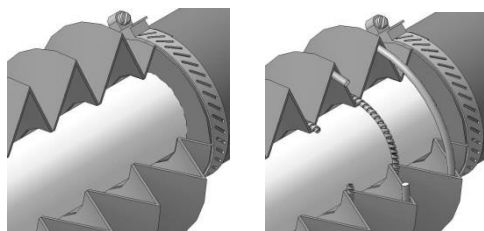
Тип «Т»  
(трапеция)

Тип конструкции	
Затрудняюсь ответить	

*\* данные обязательные к заполнению*

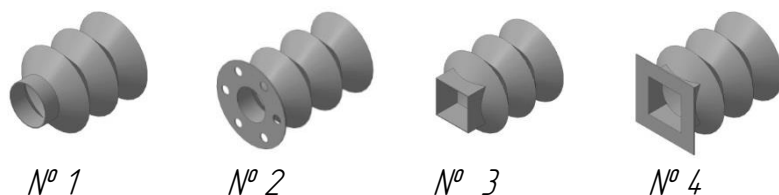


4. Наличие армировки сильфона (поставить «х» в соответствующей ячейке)



Неармированный	
Армированный	
Затрудняюсь ответить	

5. Тип конструкции присоединительных частей



Для левой стороны №	
Для правой стороны №	

6. Наличие разъёма (поставить «х» в соответствующей ячейке)

Цельный	
Разборной (с молнией)	
Затрудняюсь ответить	

7. Необходимое количество изделий

*Количество изделий, шт.	
Кол-во изделий в запас, шт.	

\* данные обязательные к заполнению